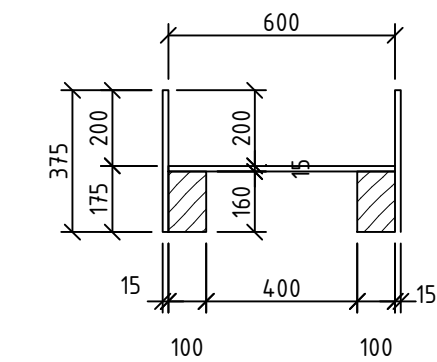


NOVÝ MONTÁŽNÍ ROŠT

1:20



NOVÝ MONTÁŽNÍ ROŠT V UROVNI PŮDNÍHO PROSTORU NAD PODHLEDEM-  
ROŠT TVOŘEN PODELNÝMI DŘ.PROFILY 100X160  
POKLADANÝMI NA PŮVODNÍ NOSNÉ PRVKY KROVU A  
ZDIVO,POCHOZÍ PLOCHA OSB TL 15 MM  
LEMY 200 MM NAD POCHOZÍ PLOCHU Z OSB TL 15  
MM-PRIVRTÁNY K DŘ.PODELNÝM NOSNÍKŮM  
PŘESNÉ UMÍSTĚNÍ A UCHYTÝ BUDOU KORIGOVANY V  
MÍSTĚ STAVBY DLE SKUTEČNÉHO VEDENÍ NOSNÝCH  
PRVKŮ PO ODSTRANĚNÍ PŮVODNÍCH SKLADEB  
PODHLÉDU A MANSARDY

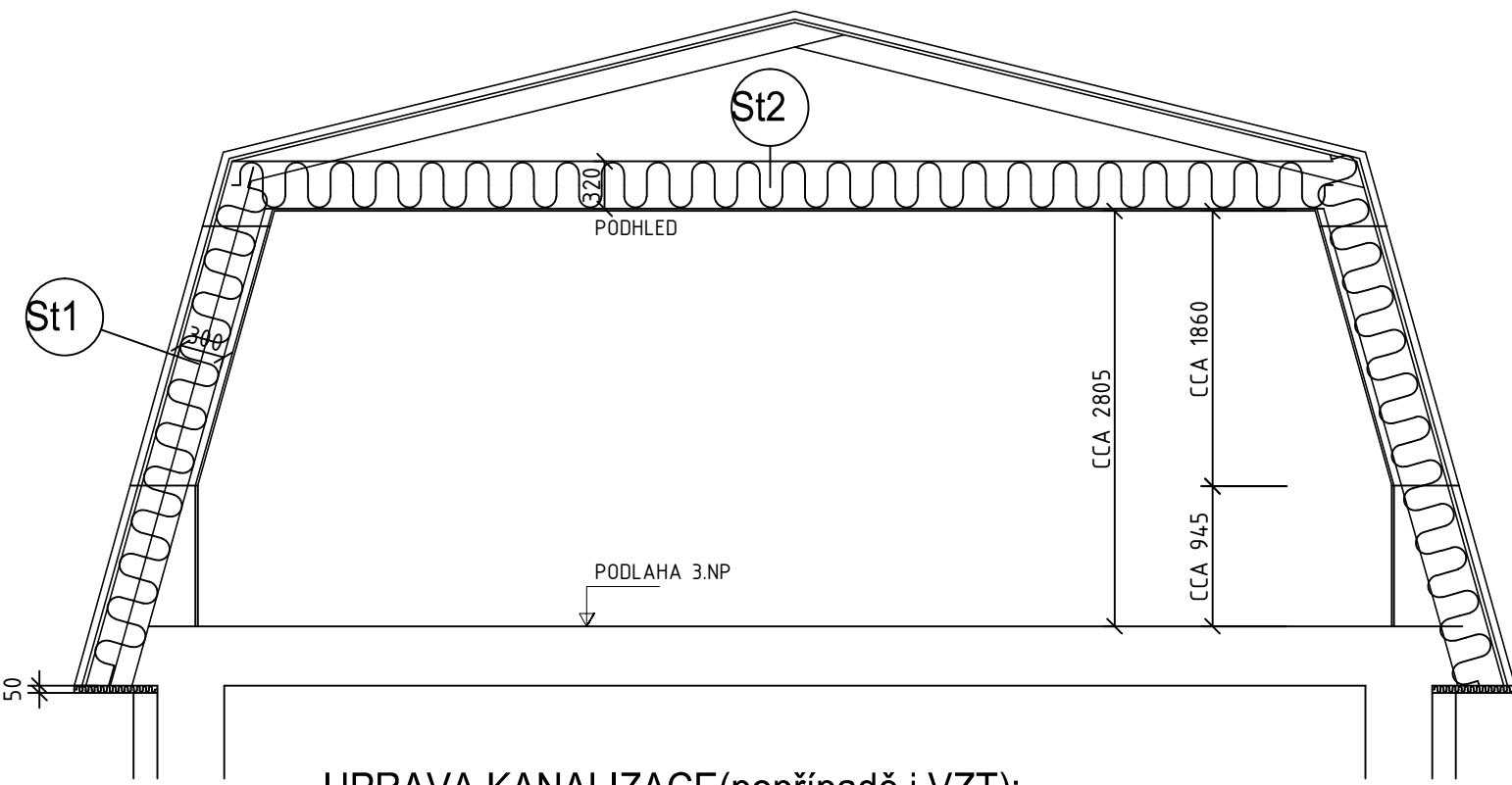
- St1 Skladba střechy v úrovni mansardy(obytné zony v podkroví):
- nová krytina 15 mm
  - nové latě a kontralatě 50 mm
  - nová pojistna hydroizolace -
  - dř.bednění +doplňky nového 24 mm
  - krokve+ nová tepelná izolace z min vaty u=0,039 W/mK 160 mm
  - nová tepelná izolace z min vaty u=0,039 W/mK 140 mm
  - nová parotěsná izolace -
  - nový sdk podhled 12,5 mm

POZNÁMKA:

-Před provedením je nutno rozebrat původní krytinu, odstarnit latě a kontralatě, difusní pojistnou folii a a částečně poškozené původní bednění( lze postupovat i po úsecích)

- St2 skladba podhledu přístavby:
- nová tepelná izolace z min vany tl. 320 mm- mm
  - nová parotěsná izolace
  - nový sdk podhled

SCHEMATICKÝ ŘEZ KONSTRUKCÍ



UPRAVA KANALIZACE(popřípadě i VZT):

-JE NUTNÉ VEŠKERÉ POTRUBÍ ODVĚTRÁNÍ KANALIZACE PRODLOUŽIT CCA O 1, M A PŘES SYSTÉMOVOU PRŮCHODKU ODVĚTRÁNÍ UKONČIT KANALIZACI NAD UROVNÍ STŘEŠNÍ ROVINY.

PŘÍPADNÉ POTRUBÍ VZT UKONČENÉ POD STŘEŠNÍ ROVINOU JE NUTNU PRODLOUŽIT CCA O 1,0 M A PŘES SYSTÉMOVOU PRŮCHODKU PRO BET TAŠKY PRO VZT POTRUBÍ( ZAKONČIT ODVĚTRÁVACÍM POZINKOVANÝM KOMÍNKEM)

D et A stavební společnost s.r.o		RAZÍTKO	
Křetova 438/7, 162 00 Praha 6 - Vešetvín IČ: 24969591 detaprojekt@seznam.cz			
AUTORIZOVAL: Ing. M. Škoda 22757		VYPRACOVAL: Ing. Miroslav Vlas	
Ing. L. Břehák		Tel: 777 789 732	
Ing. M. Škoda		vlascek2@seznam.cz	
OBJEDNATEL: MĚSTO KOLÍN		DOKUMENTACE:	DSP - DPS
PROJEKT: Stavební úpravy BD u NEMOCNICE 425		ČÍSLO ZAKÁZKY:	....
- Snížení energetické náročnosti		MĚŘÍTKO:	1:50
UMÍSTĚNÍ: U NEMOCNICE Č.P. 425, KOLÍN		DATA:	10/2018
PROJEKT ČÁSTI: D1.1-STAVEBNÍ ARCH.ŘEŠENÍ		POČET FORMÁTŮ:	10 x A4
NÁZEV VÝKRESU: PŮDORYS 3.NP-STŘECHA		ČÍSLO KOPIE:	ČÁST: ČÍSLO VÝKRESU
		D	5